



Bjerks Trevarerfabrikk as

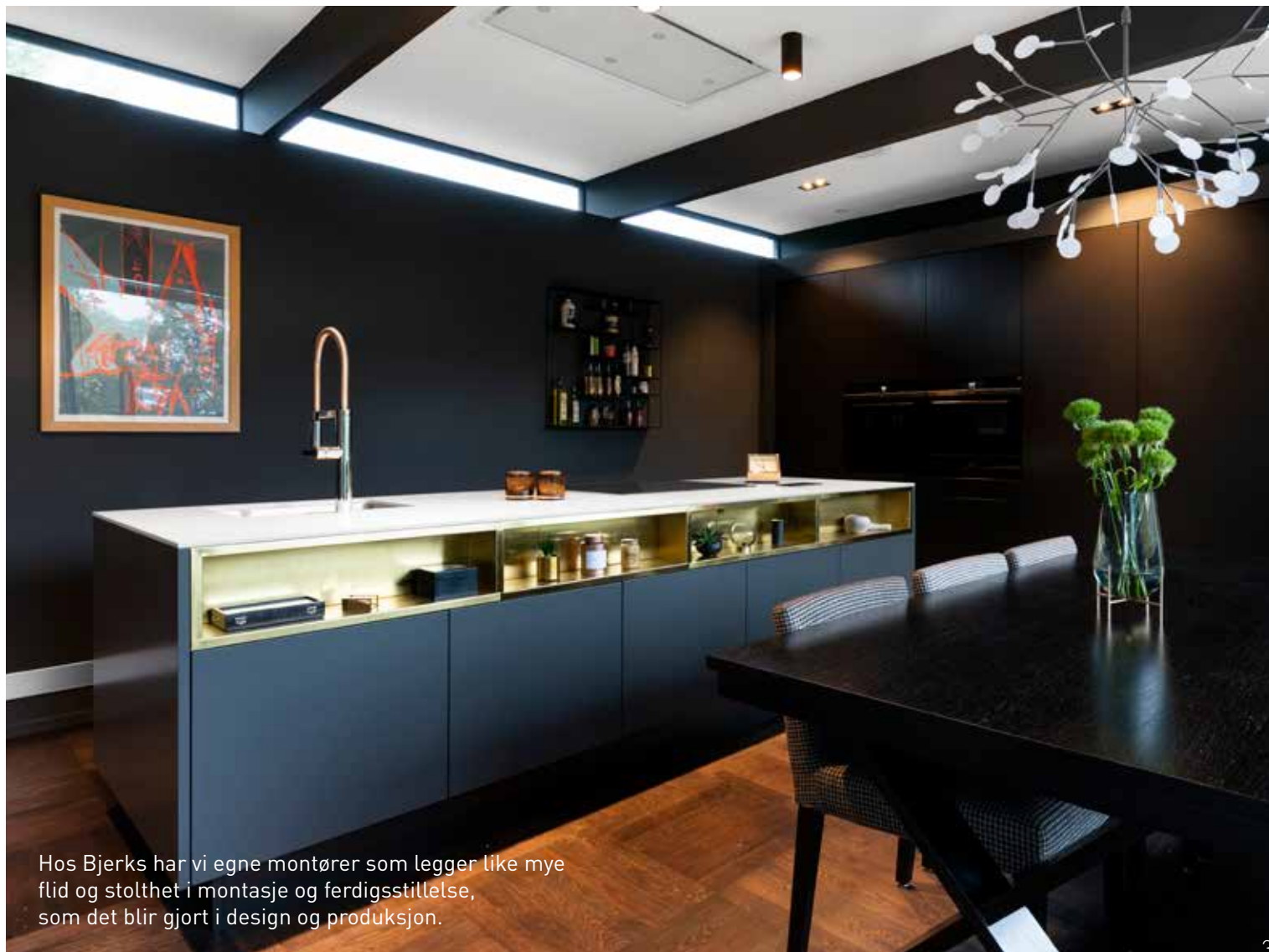
FDV-dokumentasjon
Kjøkken

Bjerks Trevarefabrikk as

Bjerks Trevarefabrikk as
Torkel Haabethsvei 47, 4325 Sandnes
Telefon 51 60 95 90
Telefaks 51 60 95 91
post@bjerkstrevare.no
www.bjerkstrevare.no

Innhold

Innledning	4	Malte høyglansede overflater	
• Produktfakta – kjøkken	5	Linoleumsbelagte overflater	
Skrog		Oppvaskkummer i rustfritt stål	
Dekksider		Emaljerte oppvaskkummer	
Sokler		Servantplater av kunststoff	
Foringer		Servantplater av porselen	
Lyslist		Skuffer og bakker	
Gesims/takavslutning		• Vedlikehold benkeplater	11
Benkeplater		Laminat	
• Diverse	7	Heltre	
Knotter og bøyer		Stein	
Sokkelbein		Marmor	
Hengsler		Kompositt	
Skuffer		Keramikk	
Innredning		Corian	
• Teknisk	8	Stål	
Dybder og plassering av spikerslag		• Generelt vedlikehold for hvitevarer	13
Leveringsform		Integrert kjøleskap/fryseskap/kombiskap	
Kjøkken for funksjonshemmede		Frittstående kjøleskap/fryseskap/kombiskap	
• Rengjøring og vedlikehold	8	Oppvaskmaskin	
Malte MDF flater		Mikrobølgeovn	
Malte og lakkerte treflater		Stekeovn	
Laminat og melaminbelagte overflater		Koketopp	



Hos Bjerks har vi egne montører som legger like mye flid og stolthet i montasje og ferdigsstilling, som det blir gjort i design og produksjon.

Kjøkkendrømmen din realiseres av våre dyktige kjøkkenkonsulenter, håndverkere og montører, noe som gjør prosessen med nytt kjøkken enkel og hyggelig.



VI VERDSETTER KJØKKENET, husets viktigste rom og samlingspunkt. Her lages maten, planlegges dagen, samles familien til kvelds og utveksler historier om dagen som har gått.

Bjerks Trevarefabrikk har gjennom tre generasjoner hatt dette som utgangspunkt når vi designer våre kjøkken; et levende rom. Ditt nye kjøkken skal være funksjonelt og tilpasset dine behov. Vi lytter til våre kunder og skaper kjøkkendesign som fungerer, som ser bra ut, som skaper et naturlig sentrum i huset.

Kjøkkendrømmen din realiseres av våre dyktige kjøkkenkonsulenter, håndverkere og montører, noe som gjør prosessen med nytt kjøkken enkel og hyggelig.

Gjennom generasjoner har vi tatt ansvaret for et yrke som er en del av vår norske kulturarv, skapt arbeidsplasser og med eiere som er opptatt av lokal og nasjonal stolthet.

Som medlem av Norsk Trevare er det naturlig for Bjerks Trevarefabrikk å stille seg bak foreningens verdier for vårt arbeide og vårt kundeløfte.

Ihuga – og med omtenkksomhet for våre medarbeidere og vårt fag

Rotekte – som en del av vår kultur og historier

Bergtatt – i en slags begeistring for våre produkter og kundeopplevelse

Velkommen til Bjerks med dine drømmer!

Produktfakta – Kjøkken

Skrog

HVITE SKROG

Hvit melamin 16 mm med hvit eller sort 2 mm PVC forkantlist. Sider, bunner, tak, hyller og sammenholdne hyller av 16 mm melaminbelagt spon. Rett forkant.

MALTE SKROG

Endehyller malt på 16 mm MDF, malt i henhold til NCS fargesystem. Rett forkant.

BEISET FINER

Endehyller i 19 mm finert MDF. Rett finert forkant.

HELTRE

18 mm heltre med valgt profil.

Dekksider

NCS-FARGER

MDF 16/22 mm med profilert eller rett forkant, malt alle synlige sider.

BEHANDLET FINER

Finert på to sider, 19 mm MDF med rett forkant.

Sokler

NCS-FARGER

MDF 16 mm rett kant, malt i henhold til NCS.

HELTRE

Behandlet heltre 18 mm.





Foringer

NCS-FARGER

MDF 22 mm rett kant.

HELTRE

Behandlet heltre 18 mm.

Lyslist

NCS-FARGER

MDF malt profilert lyslist, malt MDF 22 mm med valgt profil.

Takavslutning

MDF malt profilert, 18/22 mm rett kant.
Heltre malt profilert, 18/22 mm rett kant.
Finert malt profilert, 19/22 mm rett kant.

Benkeplater

LAMINAT

Laminat limt på sponplate med rett forkant. Leveres som standard i 29 mm tykkelse.

LAMINAT MED AVRUNDET FORKANT

Laminat limt på sponplate med avrundet forkant, leveres med 29 mm tykkelse.

HELTRE

Heltre benkeplater i 30 eller 40 mm tykkelse. Leveres oljet. Må etterbehandles med olje ved montering.



STEIN

Stein/granittplater i 20/30 mm tykkelse. Må etter behandles med Steinfix 60 natursåpe, medfølger leveransen.

MARMOR

Marmor er et 100% naturlig materiale med unik farge og mønster. Marmor er en type stein som utvinnes i store blokker som videre bearbeides til ønsket mål og form.

KOMPOSITT

Benkeplater i kompositt er et støpt materiale. Kompositt er laget av 95% naturstein, fargepigmenter og bindemidler av plast.

KERAMIKK

Dekton er et ekstremt slitesterkt materiale som produseres av ulike mineraler. Platene har god holdbarhet og unike tekniske egenskaper.

CORIAN

Corian blir fremstilt av cirka 1/3 akrylingredienser i høy kvalitet og 2/3 naturlige mineraler (aluminiumhydroksid) på flere produksjonsanlegg over hele verden.

STÅL

Rustfritt stål er et holdbart, miljøvennlig og hygienisk materiale. Samtidig er det usedvanlig slitesterkt og motstandsdyktig overfor ulike væsker som brukes i husholdningen (ikke syrer).

Diverse

Knotter og bøyer

Knotter og bøyer bestilles separat. Bøyer leveres i forskjellige lengder, plasseres etter mål.

Sokkelbein

PLAST

Sokkelbein, sort hardplast høyde 150 mm benyttes ved standard benkehøyde 900 mm. Kan justeres pluss 14 mm.

RSF STÅL

I tillegg til sokkelbein for sokkelløsning kan synlige justerbare sokkelbein leveres.

Hengsler

Hengslene er skjult og laget i metall. Hengslene har justeringsmuligheter i alle tre retninger og kan åpnes 110 grader. Det kan leveres hengsler med 170 graders åpningsvinkel. Hengslene har

innebygget lukkemekanisme. Til noen spesielle seksjoner benyttes hengsler med andre åpningsvinkler.

Standard hengsler har integrert demping som standard, og er av typen snap-on, dørene kan derfor enkelt frigjøres fra skapet uten bruk av verktøy.

Hengslene er produsert av Blum som regnes for verdens ledende beslagsprodusent med hardeste kvalitets og slitasjetester.

Skuffer

STÅLSKUFF TANDEMBOX

Skuffer med sider av epoxylakkert stålplater og med 16 mm melaminbelagte sponplater som bunn. Skuffesider over 21 cm har justerbare relingstenger over skuffesidene, kan leveres med glassfelt, heldekkende sider til skuff. Alle tandembox skuffene leveres med demping.





Innredning

En kan velge mellom flere alternativer;

- Hyller
- Skuffer med forskjellig inndeling.
- Bakker
- Gryterister
- Stativ for mixmaster
- Håndkleholder
- Bestikkinnlegg

Teknisk

Dybder og plassering av spikerslag

Senter spikerslag for takhøyt kjøkken 13 cm fra ferdig tak. Senter spikerslag for 2100 cm kjøkken, 2070 cm fra ferdig gulv. Det anbefales min. 10 cm. bredde på spikerslag.

Leveringsform

Alle skap leveres ferdig sammensatt fra fabrikk, fronter leveres for seg selv. Skuffeseksjoner leveres ferdig sammensatt med fronter montert.

Kjøkkenen for funksjonshemmede

Seksjoner av standard kjøkken leveres med påmonterte epoxybelagte opphengsbeslag i bakkant.

Skapene henges opp på en horisontalt montert aluminiumsskinne og låses fast.

Rengjøring og vedlikehold

Malte MDF flater

Vi anbefaler en mild zaloblanding som påføres med en lett fuktet bomullsklut.

Ikke bruk microfiberkluter, da disse kan ha en slipende effekt. Unngå også skuremiddel eller andre preparater som inneholder slipemiddel eller middel med ammoniakk.

Vi anbefaler å vaske over frontene umiddelbart dersom det søles på disse, da det kan dannes permanente flekker i overflaten om frontene eksponeres for fett, syrer eller sterke fargestoffer over tid.

Unngå å gni på eventuelle flekker da dette kan forårsake en polering av malingsflaten og dermed blanke felt på fronten. Dette gjelder på alle malte produkter.

Malte og lakkerte treflater

Finerte- og massive fronter i tre vil ha et naturlig innslag av struktur og porer. Vær derfor sparsom med vann ved rengjøring for å unngå



Bjerks leverer mange modeller der vi blander fronter i ulikt materiale og overflatebehandling for å danne en harmonisk helhet.

fuktinntrengning i disse. Bruk en lett fuktet klut og tørk gjerne over med en godt oppvridd klut etterpå. Det anbefales for øvrig samme rengjøringsmiddel som til malte flater på slette overflater.

Laminat og melaminbelagte overflater

Rengjøres med vanlig rengjøringsmiddel i likhet med malte og lakkerte flater.

Vær oppmerksom på at bruk av sterkere vaske- midler kan forårsake misfarginger eller over- flateskader (tynner, aceton, jod, mineralsyrer, ammoniakk etc.) skal unngås.

Malte høyglansede overflater

Disse behandles på samme måte som øvrige malte flater. Ved mindre riper i overflaten kan disse i enkelte tilfeller poleres slik at de blir langt mindre synlige. Det anbefales å teste på et lite synlig sted på fronten før hele flaten behandles.

Linoleumsbelagte overflater

Normalt vedlikehold utføres etter samme mal som på malte flater. Her kan man også be- nytte et spesialprodukt beregnet på linoleum som danner en beskyttelsesfilm om ønskelig, kontakt din forhandler for dette. Overflaten kan også behandles med voks eller polering om ønskelig. Merk at overflaten ikke tåler alkaliske rengjøringsmidler (salmiakk). Skuring med al- kaliske vaskemidler kan gi gulbrun misfarging. Grønnsåpe kan fjerne bindemiddel og tørre ut belegget.

Oppvaskkummer i rustfritt stål

Tilsett rengjøringsmiddel direkte på fuktig klut og gni om nødvendig. Skyll godt etterpå. Bruk ikke skurepulver eller stålull da dette vil lage riper i beslaget. Klor skal ikke benyttes.

Emaljerte oppvaskkummer

Vaskes med vann tilsatt vaskemiddel. Unngå rensmiddel med slipemidler. Unngå rengjøring med slipemidler.



Servantplater av kunststoff

Rengjør med såpe og vann eller flytende vaskemiddel. Materialet tåler de fleste kjemikalier som forekommer i et hjem, men flekker bør tas bort snarest. Rengjøringsmiddel som inneholder slipemiddel må ikke brukes. Overflaten bør poleres og vokses et par ganger i året. Vann-temperatur bør ikke overstige +65 grader C.

Servantplater av porselen

Vaskes med vann tilsatt vaskemiddel. Skyll godt etterpå. Mot gjenstridige flekker brukes fuktig

klut tilsatt rensemiddel som for eksempel Jif. Unngå slipemidler. Emaljerte vasker må ikke rengjøres med produkter som er tilsatt slipemidler.

Skuffer og bakker

Avtørking med klut som ikke loer, event fuktig klut. Tørk av med tørr klut. Avtørking med fuktig klut tilsatt vaskemiddel uten slipemiddel. Skuffer og bakker kan om nødvendig tas ut av skapet for enklere rengjøring.

Vedlikehold benkeplater

Laminat

Laminat er motstandsdyktig overfor alminnelige kjemikalier og rengjøringsmidler i husholdningen. Men den tåler ikke kraftige syrer og baser. Laminat er varmefast, men bare en liten stund. Benytt alltid underlag da metallgryter lett overstiger oppvarmingspunktet og platen vil få skader man ikke kan ta bort. Benkeplaten vaskes daglig med rent vann og en oppvridd klut. Ved større flekker kan universalt rengjøringsmiddel brukes (ikke sulfo).

Slipende rengjøringsmidler som for eksempel skurepulver, stålull eller etsende rengjøringsmidler må ikke benyttes. Bruk av rengjøringsmidler kan over tid gi en fettete overflate. Vi kan også anbefale å bruke ØkoClean til daglig rengjøring, som fortynnes med vann i forholdet 1:30. ØkoClean kan også påføres laminatet konsentrert. Rensningen varer 2 til 3 minutter. Deretter vaskes laminatet med en våt klut. Sørg for å få med alle såperester. Til slutt

tørkes laminatet med en tørr klut. Deretter bør laminatet være helt rent. I enkelte tilfeller kan det dog være nødvendig å gjenta prosessen 2 ganger.

Heltre

Heltre benkeplater er et naturprodukt. Fargen og åringene er unike for hver plate og kan derfor variere litt ut i fra vår utstilling. Husholdningsartikler som avgir mye varme ned på platen vil kunne gi misfarging og sprekker. Disse må derfor settes på ett varmeavvisende underlag.

Osmo gir en glatt og fin vannavvisende overflate. Til daglig renhold anbefaler vi bruk av Osmo sin spray 8016 og brukes til enkel flekkfjerning. Denne tilfører litt kokosolje og fjerner flekker. Eller så kan PH nøytrale vaskemidler også brukes til daglig vedlikehold. For daglig vedlikehold bruk en lett fuktig klut som ikke loer.

Bruk ikke konsentrert vaskemiddel eller såpe.



Bruk ikke skurepulver, salmiakk eller vaske-middel med slipemidler. For årlig vedlikehold kan det brukes Top oil fra Osmo.

Det er viktig å huske å vedlikeholde benke-platene i heltre etter behov. Hvis platene blir godt vedlikeholdt vil du få stor glede av produktet i mange år.

Stein

Granitt er et 100% naturprodukt, hugget direkte ut av berget. Granitt består nesten utelukkende av mineraler som kvarts, feltspat og muskovitt. Man kan derfor sette varme kjeler fra platetopp og oven direkte på benkeplaten.

Man skal derimot ikke sette ekstremt varme objekter direkte på platen, som f.eks tørrkokte kjeler eller produkter som har vært i kontakt med direkte flamme over lengre tid (gasskom-fyr). Rask temperaturendring kan også skade platen, såkalt termosjokk. Bruk gryteunderlag hvis du vil være på den sikre siden!

Granitt har flere grader av porøsitet i overflaten. Det gjør at noen granittsorter må impregneres. En tommelfingerregel er at mørk granitt er 100% vedlikeholdsritt og lys granitt må impregneres.

Siden granitt er et naturprodukt kan platene variere fra fargeprøvene som er sett i vår utstilling.

Marmor

Marmor er et 100% naturlig materiale med unik farge og mønster. Marmor er en type stein som utvinnes i store blokker som videre bearbeides til ønsket mål og form.

Marmor er et porøst materiale med stor absorberingsevne. Dette krever stor forsiktighet og beskyttelse mot smuss og væsker. Ettersom marmor er mykere og mer porøs enn granitt etc, vil det kunne oppstå overflate riper i dette materialet.

Platene må behandles med impregnerings-middel for å sikre lang levetid og forhindre at væsker trekker inn i steinen. Til daglig rengjøring anbefales en fuktig microfiberklut og eventuelt et nøytralt (pH7) eller et alkalisk (pH8-10) rengjøringsmiddel. Sure, eller blekende rengjøringsmidler bør unngås.

Det bør alltid benyttes skjærefjøl samt gryte-underlag ved avlastning av varme gryter etc.

Kompositt

Benkeplater i kompositt er et støpt materiale. Det vil derfor kunne være forskjell fra prøven som er sett i vår utstilling. Kompositt er laget av 95% naturstein, fargepigmenter og binde-midler av plast. I ensfargede plater kan det forekomme konsentrasjoner av fargepigmenter.

Kompositt kan tåle varme opp til 200 grader. Bruk alltid gryteunderlag i form av platebeskyt-ter eller lignende, gryter og panner overstiger fort varmegrensen. For høy varme trekker fett til overflaten og kan etterlate en flekk. I verste fall utvider fett seg så kraftig at det fører til sprekker i platen.

Ved kraftig varmpåvirkning på kompositt kan det oppstå hvite streker som ikke kan fjernes i den daglige rengjøringen så kan man benytte anti-plet.

Keramikk

Dekton fra Consentino er et helt nytt, ekstremt slitesterkt materiale som produseres av ulike mineraler. Platene har god holdbarhet og unike tekniske egenskaper. Forskjeller i fargenyanser forekommer ofte i Dekton.

Om man ønsker en forseglet overflate for å gjøre det daglige vedlikeholdet enklere kan Antiflekk benyttes. Dekton absorberer stort sett ikke væske og er derfor praktisk materiale for daglig bruk på kjøkkenet. Platene tørkes av med en fuktig, myk klut med nøytral såpe.

Benkeplaten tåler alle de syrer og kjemikalier som til daglig brukes i husholdningen. Dekton tåler opp til 700 grader.

Corian

Corian blir fremstilt av cirka 1/3 akrylingredi-enser i høy kvalitet og 2/3 naturlige mineraler (aluminiumhydroksid). Når ingrediensene i Corian er helt polymerisert i produksjonsprosessen, forvandles de til et kjemisk stabilt materiale som påvirkes minimalt av luftkvaliteten innen-dørs. Man kan ikke sette varme kasseroller på platene. Det vil skade overflaten. Før platene tas i bruk anbefaler vi å bruke composite cleaner og composite sealer.

I den daglige rengjøringen holder det å tørker av platene med en myk, fuktig klut med rent vann. De fleste flekker og fett fjernes med vann og flytende oppvaskmiddel. Med jevne mellom-



rom bør hele overflaten rengjøres for at glansen ikke skal bli ujevn.

Bruk da rengjøringsmiddel med mild slipeeffekt til Corian med silkematt overflate og flytende oppvaskmiddel til høyglansoverflate. Rengjør hele overflaten med en klut i myke sirkelbevegelser. Skyll med vann og tørk av med papir eller en myk klut.

Hvis du ikke blir fornøyd med glansen eller dersom overflaten har blitt ujevn, kan du alltid polere opp corian overflaten.

Stål

Rustfritt stål er et holdbart, miljøvennlig og hygienisk materiale. Samtidig er det usedvanlig slitesterkt og motstandsdyktig overfor forskjellige væsker som brukes i husholdningen (ikke syrer).

Etter montering påføres impregneringsoljen som gnis forsiktig inn med en myk klut. Alltid

i samme retning som benkeplaten er børstet – vent i ca 10 min – tørkes av med en fuktig klut til platen er «fettfri»

Denne behandlingen kan med fordel foretas regelmessig fordi den gjør overflaten i stålet mer robust. Hvis benkeplaten blir ripet kan den pusses forsiktig med en spesialsvamp, alltid i samme retning som den er børstet og aldri med vanlig sandpapir. Gjenta impregneringen. Platen vil med tiden få patina i form av riper. For daglig vedlikehold tørkes benkeplaten av med en fuktig klut. Tørk etterpå med en fuktig klut. Dette er for å unngå kalkavleiringer. Unngå stålull siden den kan etterlate små partikler som kan utvikle rustflekker. Unngå også å la støpejernsgryter og panner bli stående rett på platen, da disse kan etterlate rust. Stål tåler kun forsiktig varmepåvirkning.

Ved høye temperaturer utvider stålet seg og blir misfarget. I tillegg kan sponplatekjernen med tiden løsne fra stålet. Benytt alltid gryteunderlag eller lignende

Generell vedlikeholdsbeskrivelse for hvitevarer

Dette er en generell vedlikeholdsbeskrivelse av hvitevarer. For nøyaktig beskrivelse av dine produkter, henvises det til brukermanualen som følger med produktet.

Integrert kjøleskap/fryseskap/kombiskap:
Generell rengjøring: Pass på at det ikke kommer vann inn i elektronikken eller belysningen. Ikke la vaskevann renne inn i avløpshullet for avrimsingsvann. Bruk lunkent såpevann (med rengjøringsmidler som er uførlig for matvarer). Unngå bruk av rengjøringsmidler som inneholder soda, ammoniakk, syre, klorid eller løsemidler.

Unngå bruk av skrubbende/metallbørster eller rengjøringsmiddel med skuremidler. Det anbefales å ta ut løse deler og vaske for hånd. Hyller/deler i plast eller glass kan vaskes i oppvaskmaskin. Avløpshullet for avrimsingsvann kan rengjøres med en bomullspinne eller lignende.

Avriming av fryseskap: Fryseskap med NoFrost-system trenger ikke å avrimes da dette går automatisk. Ved avriming; fjern alle matvarer og legg dem et kjølig sted, gjerne

med kjøleelement. Det anbefales å sette på superfrysing ca 4 timer før avriming, slik at matvarene holder seg frosne lenger. Slå av apparatet og trekk ut støpslet/slå av sikringen. For å påskynde avrimingen kan det settes to gryter med varmt vann på underlag inn i skapet. Lukk døren og la det stå en stund. Tørk opp avrimsingsvannet med klut eller svamp. Sørg for at det er tørt før apparatet slås på igjen, og matvarene settes inn.

Frittstående kjøleskap/fryseskap/kombiskap:
Rengjør front og sidevegger med varmt såpevann og en ren mikrofiberklut/svampklut. Ved fronter i «Clan Steel»/»easyClean» o.l. skal ikke rengjøringsmiddel for rustfritt stål benyttes. Dette kan skade belegget.

Oppvaskmaskin

Oppvaskmaskiner er i stor grad selvrensende innvendig. Det kan være lurt å kjøre vaskeprogram med temperatur høyere enn 50 grader innimellom, for å hindre bakterievekst. Man kan også bruke rengjøringsmiddel beregnet for rengjøring av oppvaskmaskiner ved behov. Silene samler opp matrester, så disse bør tas ut



og rengjøres regelmessig. Dørpakning skal tørkes med en fuktig klut med jevne mellomrom. Skal maskinen stå ubrukt i lengre tid, bør døren stå på gløtt for å unngå lukt.

Front og betjeningspanel skal tørkes over med fuktig klut.

Mikrobølgeovn

Generell rengjøring: Ikke la smuss og matsøl ligge, da dette kan ta fyr. Rengjør med myk klut og varmt såpevann. Ved vanskelige, fastbrente flekker kan man sette et glass vann inn i ovnsrommet, varm opp i 2-3 minutter til vannet koker. Dampen fra dette bløtgjør smusset, slik at det kan tørkes bort med klut.

Lukt i ovnsrommet kan fjernes ved å koke opp et glass med vann med sitronsaft inni ovnsrommet. Unngå bruk av skarpe/skurende og sterkt alkoholholdige rengjøringsmidler, glassrens, ovnsrens, høytrykksspyler eller dampstråle, da dette kan skade overflatene på produktet.

Glasstallerkenen i bunnen kan rengjøres i oppvaskmaskin eller for hånd. Dersom døren er skadet, skal den ikke brukes før en autorisert tekniker har sett på det.

Stekeovn

Generell rengjøring: Bruk varmt såpevann og myk klut for å rengjøre alle overflater. Inni ovnsrommet kan varmt såpevann eller eddikvann brukes. Dersom det er veldig skittent kan det brukes ovnrens på de aktuelle områdene. Det er viktig at ovnen er kald dersom dette skal brukes. La ovnsrommet stå åpent til det er helt tørt.

Stiger, uttrekkssystem og brett kan bløtlegges i varmt såpevann og tørkes av med myk klut. Unngå bruk av skarpe/skurende og sterkt alkoholholdige rengjøringsmidler, glassrens, høytrykksspyler eller dampstråle, da dette kan skade overflatene på produktet.

Ovnen bør til enhver tid holdes ren, da løse matrester, fett og stekesjy kan ta fyr.

PYROLYSE

Noen stekeovner er utstyrt med selvrensingsprogram som brenner opp fastbrent smuss. Stekeovnsdøren vil låses automatisk under hele programtiden, da det blir svært høy temperatur. Vær obs på at stekeovnsdøren også kan bli veldig varm på utsiden.

Renseprogrammet avgir noe damp som kan irritere slimhinnene. Det anbefales å lufte rommet godt under/etter bruk av programmet.

Stekebrett, stiger og annet tilbehør skal tas ut når programmet går, med mindre de er laget for å tåle det. La ovnsrommet avkjøles etter at programmet er ferdig, og tørk så ut støvet med en fuktig klut.

Koketopp

Generell rengjøring: Rengjør alltid platetoppen etter bruk, så unngår du at matrester brenner seg fast. Rengjør den når den er kald med rengjøringsmiddel for platetopp, eller en fuktig klut og varmt såpevann. Bruk en egnet glass-skrape for matrester som sitter fast.

Sukker, plast og aluminiumsfolie er viktig å fjerne med en gang. Fjernes med glass-skrape mens platetoppen ennå er varm.



Bjerks Trevarefabrikk as

Bjerks Trevarefabrikk as
Torkel Haabethsvei 47, 4325 Sandnes
Telefon 51 60 95 90
Telefaks 51 60 95 91
post@bjerkstrevare.no
www.bjerkstrevare.no